

Khomithi ya Zimbabwe ine ya Sedzulusa nga ha Vhutshilo Ha Vhathu

(ZimLAC)

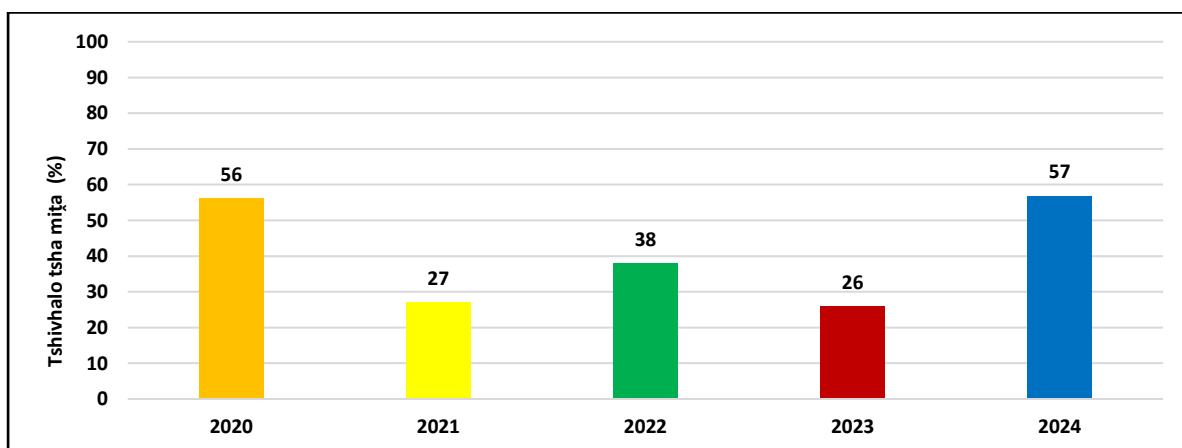
Tsedzuluso ya Vhusthilo ha Vhathu vha Mahayani nga 2024

Tshibugwana tsha Mvelelo

Mugaganyo wa Komiti ine ya Sedzulusa nga U vha Khomboni Zimbabwe (ZimLAC) i khou bvelaphanda i tshi sumbedza u khwaṭhisedza u ḡi dina kha u fhungudza u shaya zwiliwa na u ḡa Zwiliwa zwi si na pfushi, u shaya na u khwinifhadza kutshilele kwa vhathu vhane vha nga vha kha khombo Zimbabwe nga u shumisa zwe zwa bulwa kha tshipiḡa 6 tsha Mulayo wa u Wanala ha Zwiliwa na u ḡa Zwiliwa zwi na Pfushi (Food and Nutrition Security Policy). Tsedzulusa ya vhutshilo ha Mahayani ya ZimLAC ya ṅwaha wa 2024 yo itiwa ho sedzwa siangane ya ṅwaha wa 2023/2024 he ha vha na ṅḡala ye ya vhangwa nga El Nino. Tsedzuluso iyi yo rangwa phanda nga ṭhoda ya tshihadu ya Muvhuso wa Zimbabwe u wanulusa masiandaitwa e a itiwa nga ṅḡala ye ya vhangwa nga El Nino miṭani kha fhethuvhupo ha mahayani na u ṅetshedza ṭhanzi u itela uri hu kone u dzhiwa tsheo .

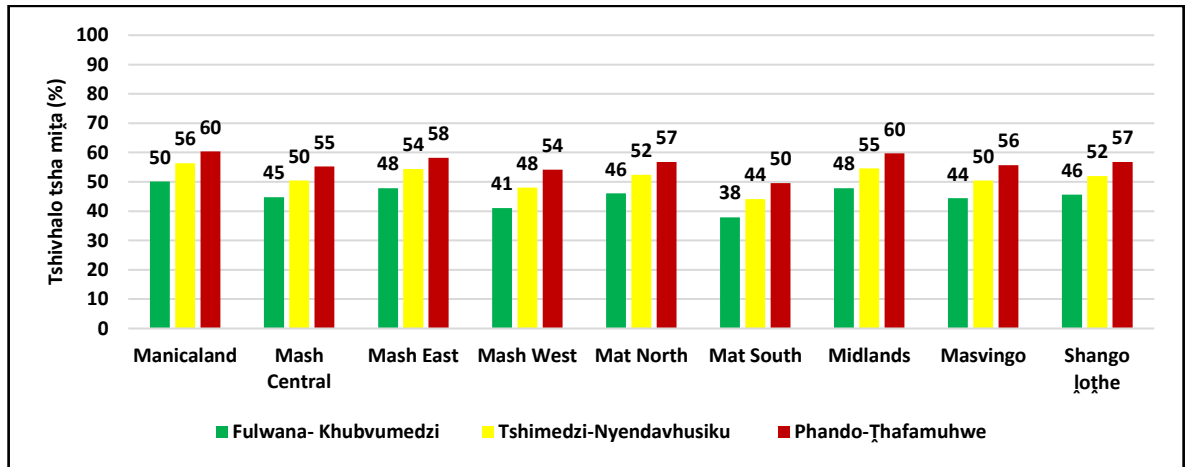
1. U shaea ha Zwiliṅwa

U shaea ha zwiliṅwa ho sedzelwa uri zwi ḡo vha kha phesenthe dza 57% nga tshifhinga tsha ṅḡala u bva kha ṅwedzi wa (Phando u swika kha ṅwedzi wa ṭhafamuhwe) kha u liwa ha zwiliwa u bva kha ṅwaha wa 2024/25.



Nyimele ya U Shaea ha Zwiliṅwa: 2020 – 2024

Nga u tou angaredza u shaea ha zwiḽiwa ho fhungudzea u mona mavundu oṭhe nga vhuphara zwi tshi vhangwa nga u sa na zwavhuḽi ha mvula.



U Shaea ha Zwiḽiwa

U shaea ha zwiliṅwa kha Tshivhalo tsha vhathu nga Kotara

Vundu	Fulwana-Khubvumedzi	Tshimedzi-Nyendavhusiku	Phando-Ṭhafamuhwe
Manicaland	872,817	980,800	1,049,770
Mashonaland Central	589,623	664,423	728,640
Mashonaland East	751,828	854,404	914,643
Mashonaland West	596,581	697,741	787,053
Matabeleland North	346,258	393,879	427,389
Matabeleland South	250,472	291,199	327,386
Midlands	656,232	749,023	819,984
Masvingo	669,297	760,863	839,503
Shango loṭhe	4,733,107	5,392,332	5,894,368

Nga tshifhinga hu na ṅdala nga maanḽa vunduni ḽa Manicaland (1,049,770) na Mashonaland East (914,643) o vhonala a one ane a vha na tshivhalo tsha vhathu tshi re ṅṭhesa tshine tsha shaya zwiḽiwa nga tshifhinga hu na ṅdala nga maanḽa.

2. U Fuwa Zwifuwo



Mita ya **37%** i na zwifuwo

Mitengo ya kholomo yo thoma kha **USD119** u ya kha **USD430**

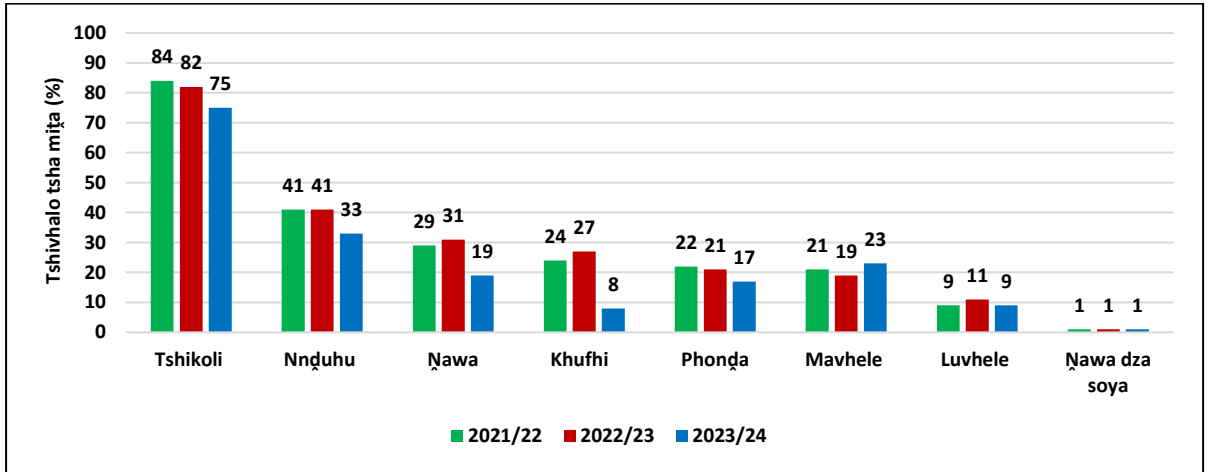


Miṭa ya **42.5%** yo fuwa mbudzi

Mitengo ya mbudzi yo thoma kha **USD 11** u ya kha **USD70**

3.U Lima

Tshivhalo tsha miṭa ye ya lima zwiliṅwa tsho tsa kha zwiliṅwa zwoṭhe, nga nṅani ha mavhele ane o vha na tshivhalo tsho engedzaho u bva kha phesenthe dza 19% nga ṅwaha wa 2022/23 u swika kha phesenthe dza 23% kha khaulaṅwaha ya ṅwaha wa 2023/24.



Miṭa ye ya lima Zwiliṅwa

Khaulaṅwaha ya khano

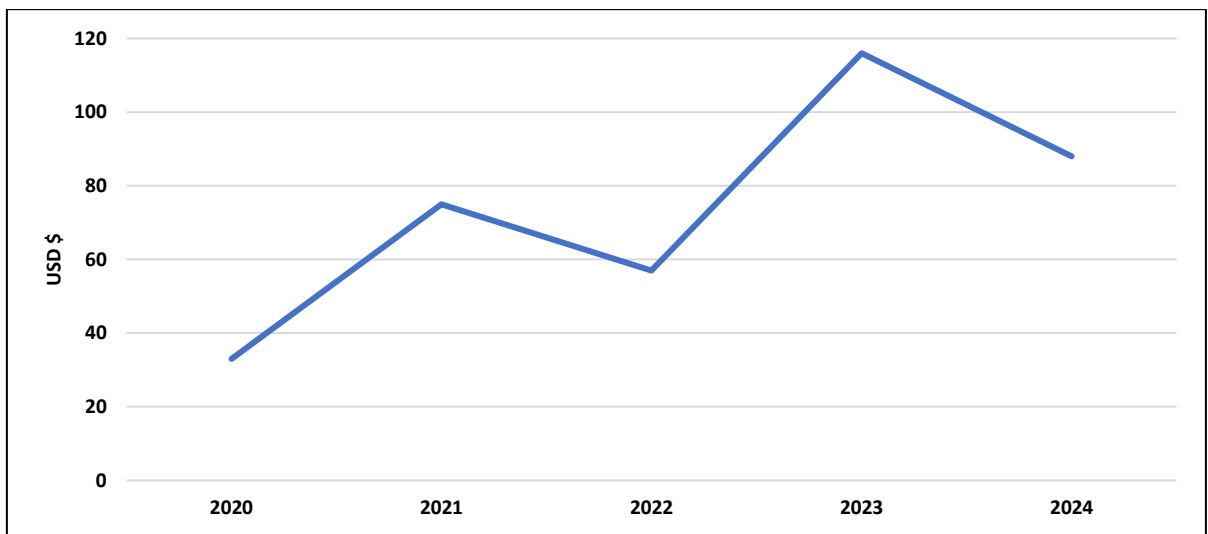
Vundu	Tshikoli		Mavhele		Luvhele		Luvhele lwa thoro ṭhukhu		Thanganyela ya zwiliṅwa	
	Dzi khilogiramu (kg) dzo lavhelelwaho	Dzi khilogiramu (kg) dzo wanalaho	Khilogiramu (kg) dzo lavhelelwaho	Dzi khilogiramu (kg) dzo wanalaho	khilogiramu (kg) dzo lavhelelwaho	Dzi khilogiramu (kg) dzo wanalaho	Khilogiramu (kg) dzo lavhelelwaho	Khilogiramu (kg) dzo wanalaho	Khilogiramu (kg) dzo lavhelelwaho	Khilogiramu (kg) dzo wanalaho
Manicaland	1152	105	53	6	6	1	26	3	1236	115
Mash Central	894	107	251	10	0	0	2	0	1147	117
Mash East	809	88	46	2	6	1	2	0	862	91
Mash West	1240	50	99	4	1	0	1	0	1341	54
Mat North	425	30	169	39	5	0	123	30	723	99
Mat South	394	26	109	19	3	0	37	8	542	53
Midlands	1093	136	153	9	6	0	4	0	1257	145
Masvingo	651	61	245	28	17	2	100	16	1013	108
Shango loṭhe	837	77	140	14	5	1	35	7	1016	99

Kha ndavhelelo miṭa yo vha yo lavhelela u kana khilogiramu dza 837 kg dza tshikoli na kilogiramu dza 140kg dza mavhele. Zwo wanalaho nga muṭa zwo vha dzi khilogiramu dza 77kg dza tshikoli na dzi khilogiramu dza 14kg dza mavhele.

4. Mbuelo ya Muṭa

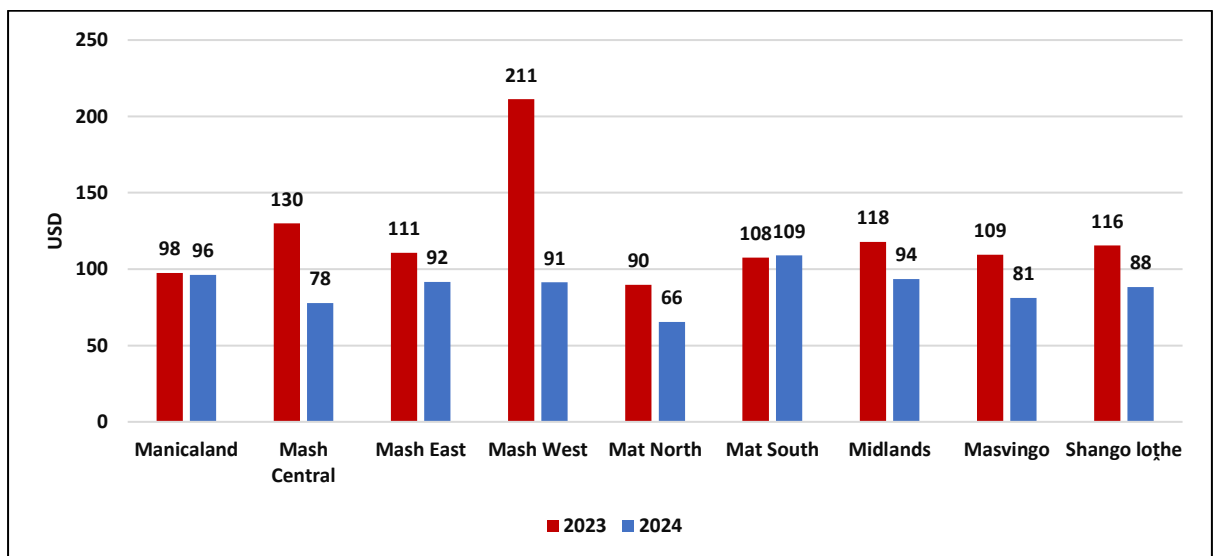
Nyimele ya Mbuelo ya Masheleni

Hu tshi vhambedzwa na nga ṅwaha we wa thomiwa ngawo wa (2020), mbuelo dza miṭa ya mahayani yo vhoneala i tshi khou gonya.



Nyimele ya Mbuelo ya Masheleni: 2020-2024

Mbuelo ya Masheleni e a waniwa nga vhunzhi ha miṭa kha ṅwedzi (USD) nga ṅwedzi wa Lambamai 2024

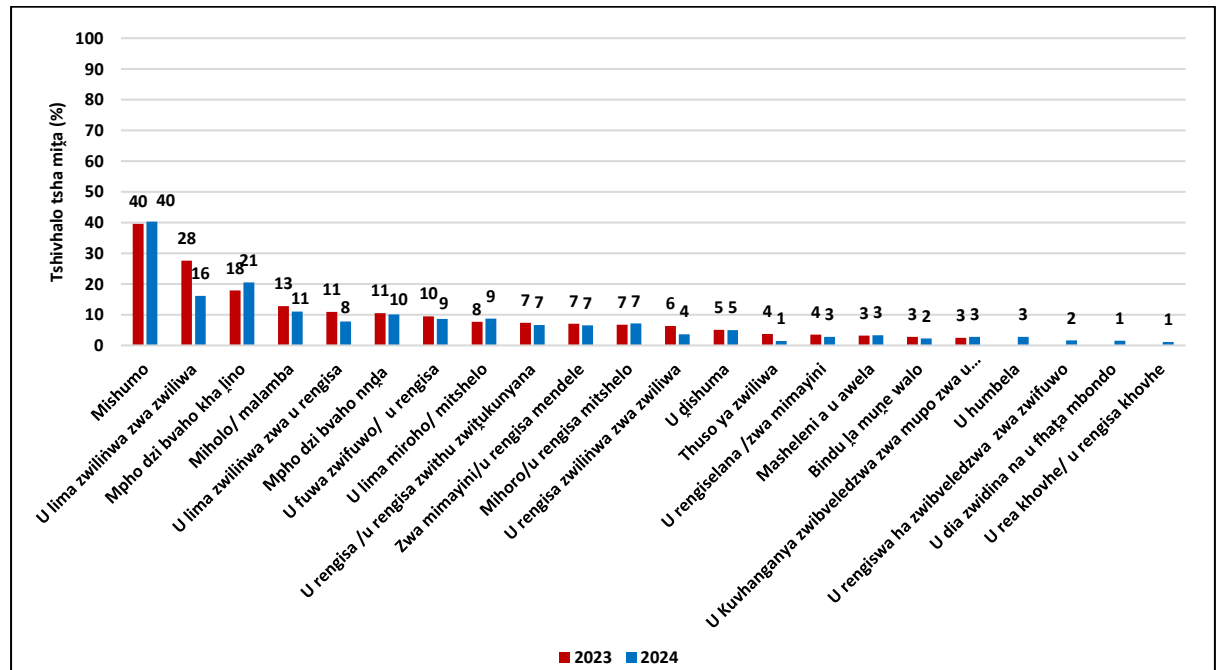


Mbuelo ya Masheleni o waniwaho nga Miṭa Minzhi

Ho vha na u tsa kha mbuelo ya masheleni o waniwaho nga muṭa nga ṅwedzi u bva kha USD 116 nga ṅwaha wa 2022 u ya kha USD 88 nga ṅwaha wa 2024.

Zwiko zwa Mbuelo ya Masheleni

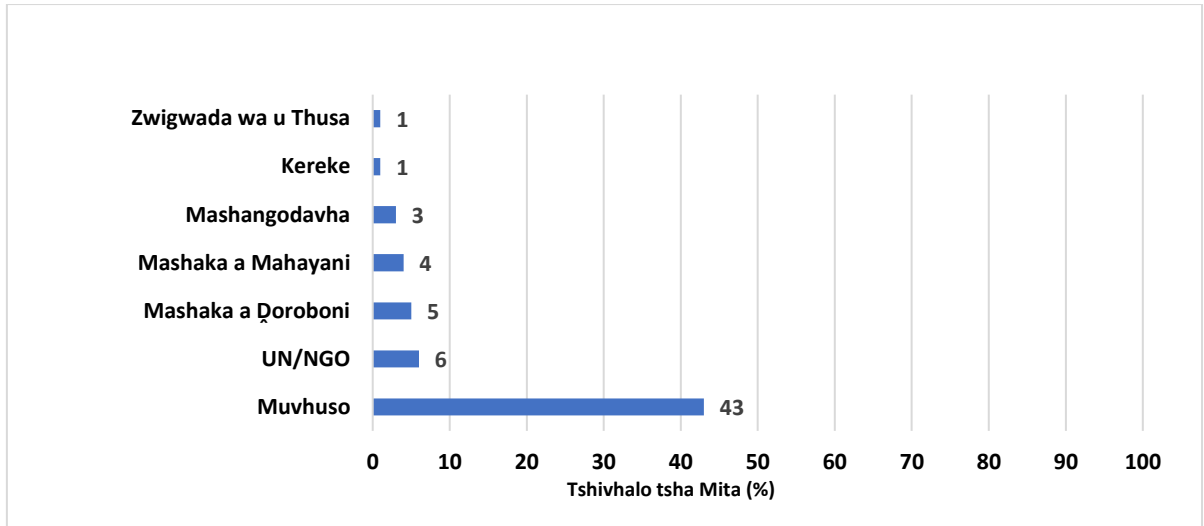
Miṭa minzhi yo ḍitika nga u shuma mishumo l sa ambi tshithu ya (40%), u limiwa ha zwilimo zwa zwiliwa zwa (16%) na masheleni e a rumeliwa a tshi bva shangoni la Zimbabwe a (21%) sa mpho.



Zwiko zwa Ndeme Zwa Mbuelo ya Masheleni a Miṭa

5.Thuso ya Tshitshavha

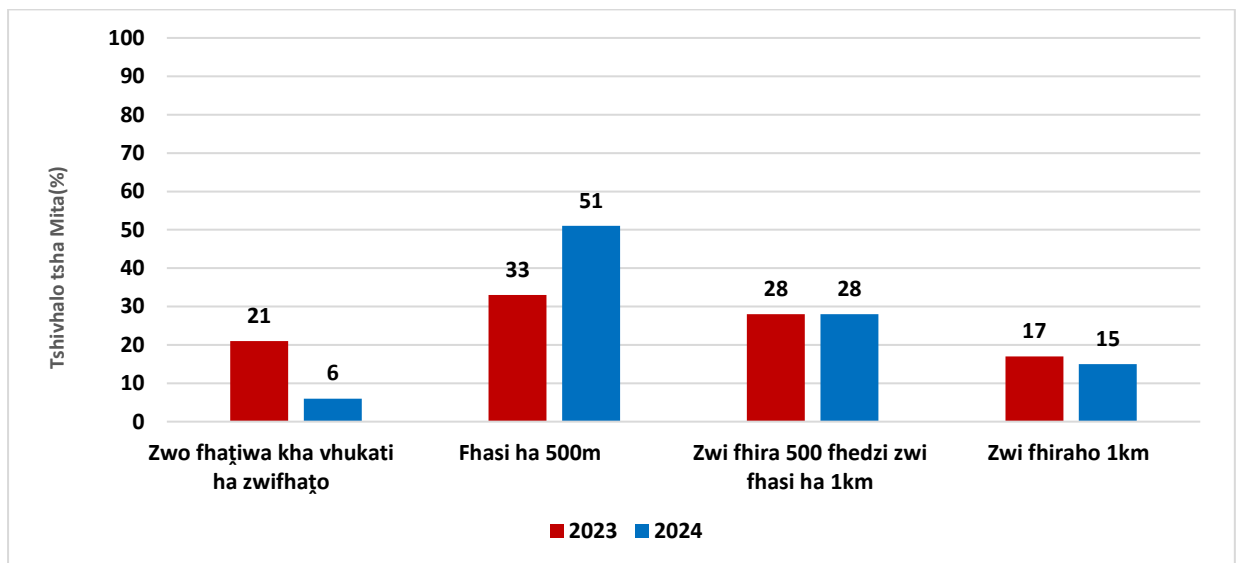
Miṭa minzhi ine ya vha phesenthe dza (43) yo vhiga uri vho wana thikhedzo ine ya bva kha Muvhuso zwi tshi tevhela UN/NGOs yo ṅetshedza (6%) na iṅwe ye ya bva kha mashaka vhane vha dzula ḍiroboni phesenthe dza (5%).



Zwiko zwa Thikhedzo

6. Maḡi, zwa Mabunga na u Kunafhadzwa (WASH)

Tshivhalo tsha miḡa i na zwiko zwa maḡi yo fhaḡiwaho vhukati kha tshifhaḡo yo tsa u bva kha phesenthe dza 21% nga ḡwaha wa 2023 u ya kha phesenthe dza 6% nga ḡwaha wa 2024.

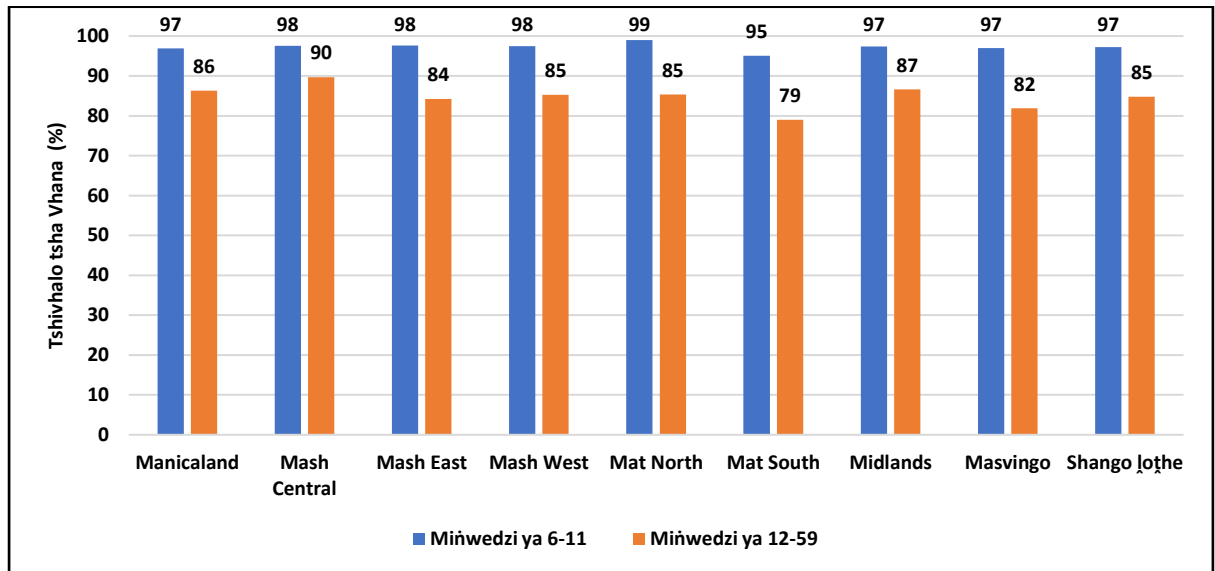


Tshikhala tshine tsha Tshimbilwa u Swika kha Zwiko zwa Maḡi

7. Mutakalo wa Vhana

U engedzwa ha Vithamini A

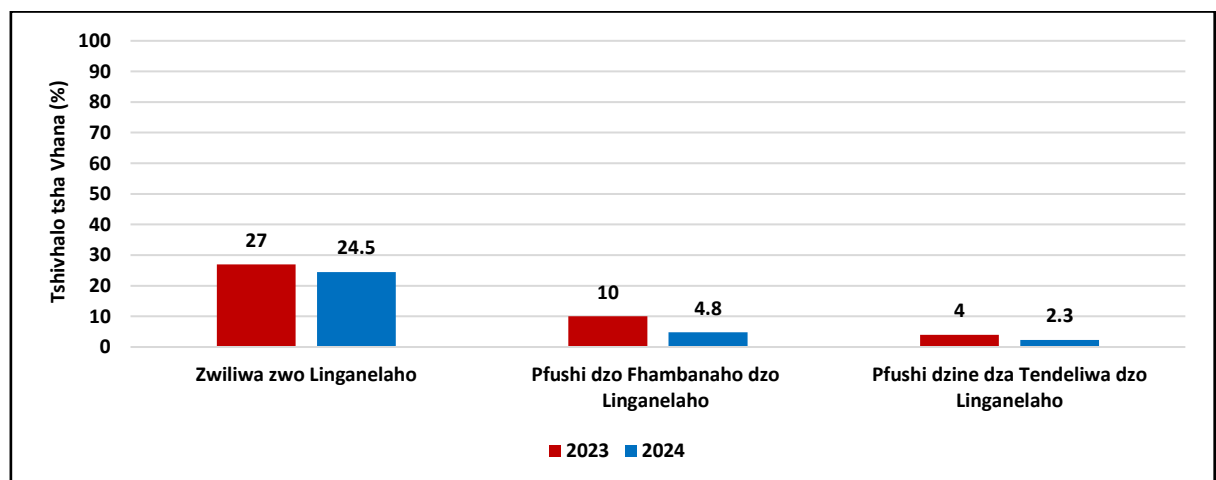
Vundu la Matabeleland North fhedzi (99%) lo vha na tshivhalo tshi re ntha tsha vhana vhane vha vha na minwedzi ya 6-11 vhe vha toda u netshedzwa Vithamini A.



U engedzwa ha Vithamini A

8. Ndwendowe ya u nwa zwiliwa ha Vhana vha Lutshetshe na Vhana Vhaxuku

Zwiliwa zwi na Pfushi zwine zwa nwa Vhana vha Lutshetshe na Vhana Vhaxuku



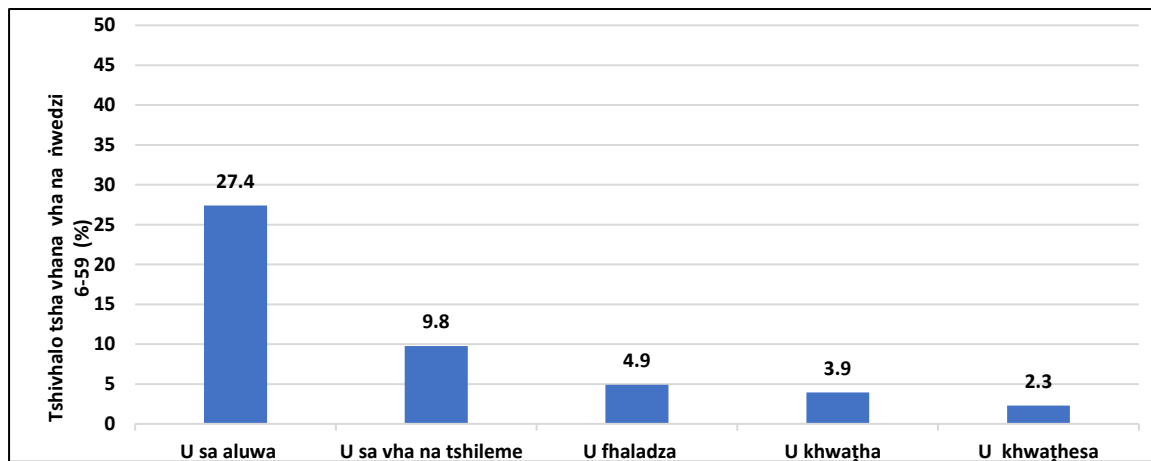
Zwiliwa zwi na Pfushi zwine zwa nwa Vhana vha Lutshetshe na Vhana Vhaxuku

- a) Vhana vhane vha vha kha tshivhalo tsha phesenthe dza 2.3% vho swikelela tshivhalo tsha uḽa zwiliwa zwi na pfushi, ho vha na u tsa u bva kha phesenthe dza 4% nga ṅwaha wa 2023. Hezwi zwi dzula zwi fhasi ha ndivho ya shango ine ya vha phesenthe dza 25%.
- b) Zwiliwa zwi na pfushi dzo fhambanaho zwo tsa nga phesenthe dza 4.8% fhedzi dza vhana vhane vha la zwiliwa zwi na pfushi dzo fhambanaho.

9. Tshiimo tsha Pfushi tsha Vhana

Tshiimo tsha Pfushi tsha Vhana vha na ṅwedzi 6-59

U sa aluwa zwavhuḽi zwi dzula zwi ṅṅha nga phesenthe dza 27.4% u ya nga ha khethekanyo ya World Health Organisation.



Tshiimo tsha Pfushi tsha Vhana vha na Minwedzi 6-59

10. Mvalatswinga na Themendelo

Muvhuso na Vhashumisani vha Vhabevedzi vha khou tuṅuwedza u bvela phanḽa nga u thoma maga na ṅḽila fhethu hu tevhelaho:

- a) **U Sa Shaya Zwiliwa: Phesenthe dzi fhiraho phesenthe dza miṅa dza:** 20% dzine dzi sa vhi na zwiliṅwa zwo linganelaho u fhedzisa ṅwaha vha na zwiliwa vho sumbedza uri vho vha vha tshi shumisa u vhulunga, masheleni ane vha a wana sa malamba na masheleni vhe a rumelwa nga mashaka a dzulaho ḽoroboni u renga zwiliwa ḽoroboni. Hu na ṅḽoḽea ya Muhasho wa zwa Vhulimi na zwiimiswa zwo tou ḽi imelaho zwi zwoṅṅhe u vhona uri zwiliṅwa zwa thoro zwi liwaho nga vhatu zwi vhe hone kha mimakhethe u itela uri miṅa ine ya ṅḽoḽa u renga i si na zwiliṅwa izwo i kone u renga ṅwaha woṅṅhe ngavhuphara. Khumbulelwa hei yo ḽitika nga thikhedzo ya Muvhuso ya u dzulela u ṅetshedza ṅḽila dza u rengiselana tshikoli kha vhalimi vhapo dzi si na mbadelo.

- b) U Tsireledzwa ha Tshitshavha:** U thuswa ha tshitshavha ho tsa u bva kha phesenthe dza 74% u swika kha phesenthe dza 48% zwi tshi vhangwa nga u shaea ha zwiliwa he ha vha hone kha ñwaha wo fhiraho. ZimLAC ya Tsedzuluso ya Kutshilele Kwa Vhathu ya ñwaha wa 2024 yo ñetshedza ðhanziela dza ðhoðea dza u ñetshedza thikhedzo kha zwitshavha zwo kwamiwaho nga maanða kha zwo sedzanaho na ñdala yo vhangiwaho nga El Nino na mutshuwo na mutsiko. Thikhedzo iyo i tea u dzhiela ñþa zwigwada zwi na zwiteñwa zwo kwamiwaho zwa tshitshavha. Miþa ine ya shuma i khou themendelwa u dzhenelela kha mishumo ya tshitshavha na mbekanyamushumo dzi ñetshedzaho zwiliwa u kona u fhaþa u ði tsireledza kha u ði tika nga u ñetshedzwa zwiliwa.
- c) Mbuelo ya Miþa: Miþa minzhi ya mahayani yo ðitika nga zwa vhulimi zwine u nanga uhu hu kwamiwa nga u shanduka na u fhambana ha kilima.** Nyimele ya mbuelo ya miþa nga ñwedzi yo tsa u bva kha USD 116 in 2023 to USD 88 nga ñwaha wa 2024, zwine zwa vha tsumbo ya uri vhutshilo ha mahayani ho kwamea nga maanða nga u sa shuma zwavhuði ha khaulañwaha. Hu na ðhoðea ya u bvelaphanða na u khwinisa vhutshilo ha mahayani nga u nanga zwithu zwine zwa elana na u tshuwa kha zwa vhulimi.



FNC I wanala SIRDC: 1574 Alpes Road, Hatcliffe, Harare
Luþingo: +263-242-862586/ +263-242 862025. Webusayithi: www.fnc.org.zw. Emeyili: info@fnc.org.zw.
Thwitha: @FNC_Zim. Instagiramu: [fnc_zim](https://www.instagram.com/fnc_zim). Fesibuku: Food and Nutrition Council Zimbabwe.
Youtube: FNC Zimbabwe. WhatsApp: +263 0776 990 479